

## Popis kritického bodu

<b>Forma:</b>	místní šetření
<b>Ohroženost KB:</b>	Ohrožení
<b>Datum šetření:</b>	31.10.2017
<b>Účastník šetření - zástupce obce:</b>	Tomáš Zelený (starosta)

### Popis stávajícího stavu a výstupy z projednání/místního šetření:

Obec Kryštofovo Údolí je především ohrožena vodním tokem Rokytka a jejími přítoky. Vodní tok Rokytka prochází celým intravilánem obce.

Historicky se neobjevilo povodňové ohrožení.

Tento kritický bod vychází z rekognoskace terénu se starostou obce. Ohrožení vzniká přítokem Selského potoka trubním propustkem křižující silnici II. třídy č. 592

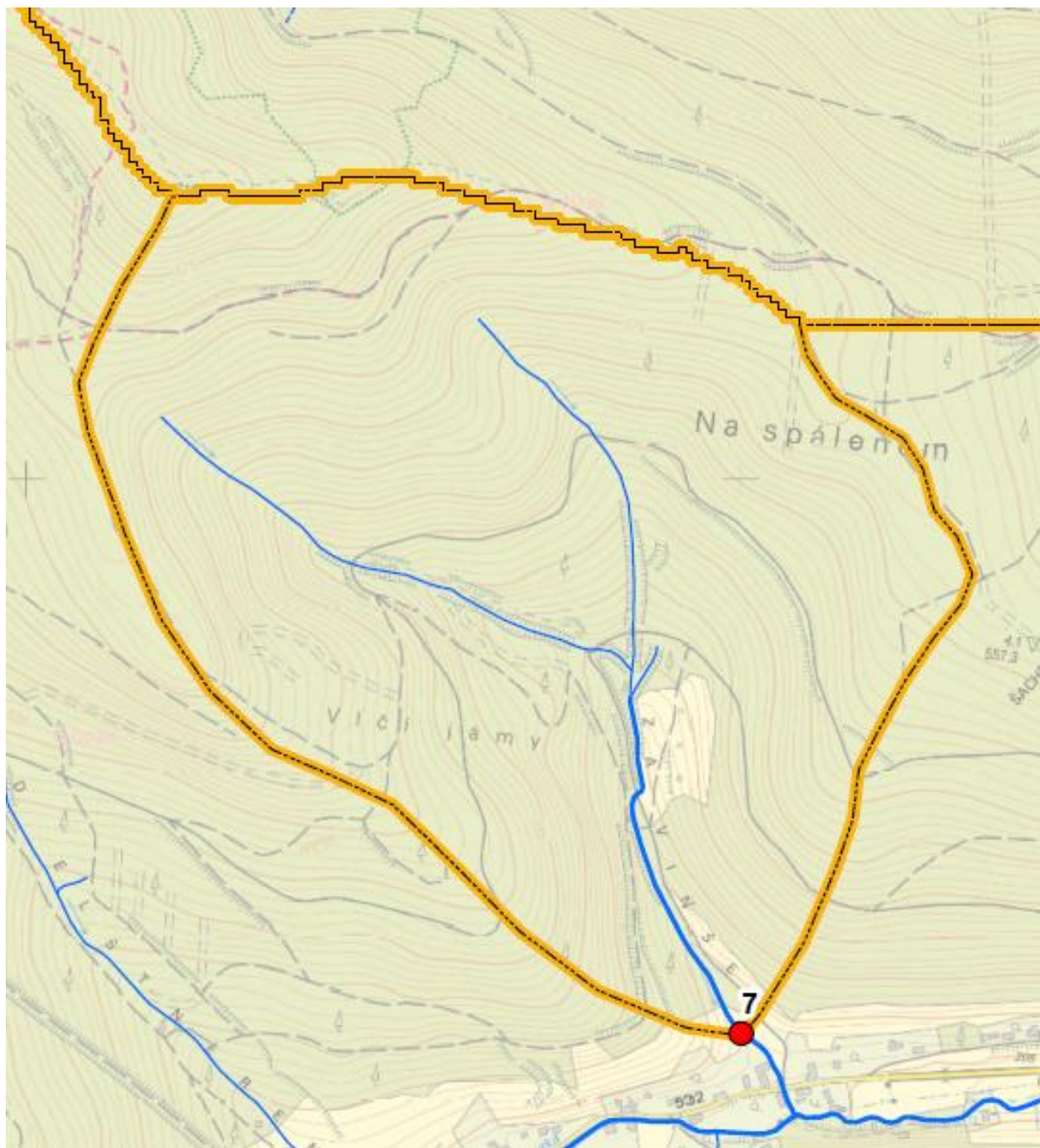


ID kritického bodu:

**7**

Obec: **Kryštofovo Údolí**

## Lokalizace kritického bodu

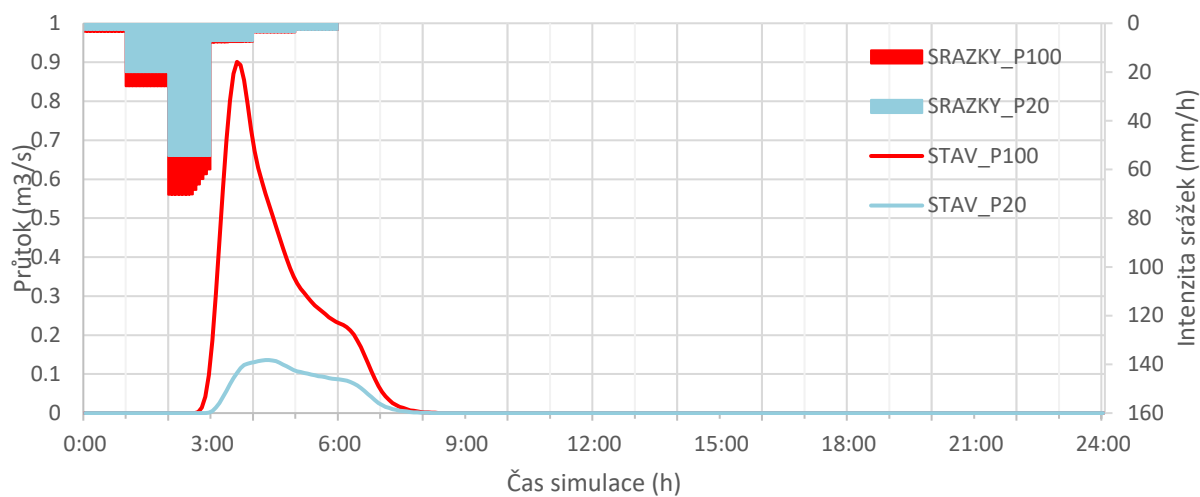


ID kritického bodu: 7

Obec: Kryštofovo Údolí

## Vyhodnocení efektů matematickým modelem

### Časový průběh v uzávěrovém profilu



### Významné uzly v povodí

		Plocha povodí (km <sup>2</sup> )	Objem PV (tis. m <sup>3</sup> )	Kulminační průtok (m <sup>3</sup> /s)	Zadržený objem (tis. m <sup>3</sup> )	Max. objem (tis. m <sup>3</sup> )	Změna kulminace	
							(m <sup>3</sup> /s)	(%)
KB / obce								
7	P20 stav	0.97	1.3	0.10				
	P20 návrh							
	P100 stav	0.97	5.9	0.90				
	P100 návrh							